

Quatorzième  
édition

Où

# Manger Bio en Sarthe

Juin 2020

agriculteurs et producteurs en vente directe  
Artisans et Magasins spécialisés  
Vente de paniers  
Marchés  
Associations  
Fêtes Annuelles



# La plateforme web de vente directe solidaire et engagée !



## Comment ça marche ?

- 1 Découvrez les produits bio des paysan·ne·s près de chez vous
- 2 Passez-leur commande en direct en quelques clics seulement
- 3 Récupérez vos produits en point relais aux horaires définis par les producteur·ice·s

### Collaboratif



Un outil à la disposition de tou-te-s pour simplifier l'organisation de la vente directe. Particuliers, producteur·ice·s, AMAP, citoyen·ne·s, territoires, entreprises...tout le monde peut contribuer !

### Équitable



La plateforme est gratuite et ne prend pas de commission. Les producteur·ice·s fixent leurs prix librement et perçoivent 100% des revenus de leurs ventes.

### Local & bio



Les produits proposés sont bio et ne parcourent que quelques dizaines de kilomètres grâce à une distribution en points relais : au marché, à la ferme, à la mairie de votre commune...

## FNAB : FÉDÉRATION NATIONALE D'AGRICULTURE BIOLOGIQUE

La FNAB est composée de 13 groupements régionaux et 72 groupements départementaux. Ce sont environ 250 animateurs, conseillers et techniciens au service de plus de 10 000 producteurs adhérents. La FNAB a pour mission d'animer le réseau des groupements régionaux et départementaux. Elle porte la voix des producteurs biologiques auprès des institutions et a un rôle d'interface entre ce réseau et les organisations européennes ou mondiales de la bio. Elle s'investit dans la structuration de filière, la création de savoirs, la formation, l'émergence d'organisations de producteurs ou encore la veille réglementaire.



## CAB PAYS DE LA LOIRE : COORDINATION AGROBIOLOGIQUE

La CAB fédère les 5 groupements départementaux de la région et relaie leurs positions à la FNAB. Avec une équipe de 7 salariés, la CAB mène des actions en lien étroit avec les groupements départementaux dans la structuration des filières animales et végétales. Elle contribue à mutualiser et à diffuser des nombreuses informations à destination des producteurs dans les domaines de la réglementation, des aides des producteurs bio, des techniques agricoles... sans oublier la représentation des agriculteurs bio auprès des pouvoirs publics régionaux.



## INTERBIO PAYS DE LA LOIRE : L'INTERPROFESSION BIO

Inter Bio est composé de 6 collèges qui regroupent l'ensemble des acteurs de la filière bio, du champ à l'assiette. Les producteurs sont représentés par la CAB. Les autres collèges sont les fournisseurs de biens et de services, les transformateurs, les distributeurs, la chambre régionale d'agriculture et les consommateurs. Interbio participe à la structuration des filières et à la coordination des actions de communication comme le Printemps Bio.



## GABET CIVAM BIO : GROUPEMENTS D'AGRICULTEURS BIOLOGIQUES

Le GAB 72 accueille les personnes ayant un projet d'installation ou de conversion à l'agriculture bio. Auprès de porteurs de projets et de leurs adhérents, le GAB 72 répond aux demandes techniques, réglementaires ou économiques. Il organise des temps d'échanges entre producteurs (portes ouvertes techniques, formations...). Le GAB 72 participe également à la mise en place d'actions de communication auprès du grand public et d'animations pédagogiques dans les établissements scolaires et participe à l'intégration de produits bio locaux en restauration collective et à tout autre projet de développement de l'agriculture bio sur le territoire.





## PRINCIPES DE BASE

L'agriculture biologique est un mode de production spécifique, **respectueux des équilibres écologiques et socio-économiques** du territoire et des exploitations agricoles. Ce type d'agriculture, tout en préservant notre environnement, propose des aliments sains et équilibrés.

## UN CAHIER DES CHARGES EUROPÉEN

L'agriculture biologique s'appuie sur un **cahier des charges européen**, interdisant :

- **L'utilisation d'OGM** : Organismes Génétiquement Modifiés
- **L'utilisation de produits chimiques de synthèse** : engrais, fongicides, insecticides, herbicides

La transformation des produits issus de l'agriculture biologique exclut également les OGM, les produits de synthèses et les additifs divers.

## DES CONTRÔLES À CHAQUE ÉTAPE

Pour veiller au respect de ce cahier des charges, les producteurs biologiques sont régulièrement **contrôlés par un organisme certificateur indépendant**. Le coût de cette certification est à la charge du producteur.

Pour qu'un produit soit certifié bio, chaque niveau de la filière est contrôlé, de la production à la distribution, en passant par la transformation.

## UN ÉTIQUETAGE RÉGLEMENTÉ

Depuis juillet 2010 un nouveau logo européen est entré en vigueur et est **obligatoire dans l'étiquetage** des produits issus de l'agriculture biologique. Le logo AB est facultatif mais peut être apposé à côté du logo européen.

Ces deux logos permettent d'identifier les produits élaborés selon la **réglementation bio européenne**.

Logo Bio européen (obligatoire)

Logo AB (facultatif)



Code de l'organisme certificateur  
**FR-BIO-00**  
Agriculture : France

Si plus de 98% des ingrédients bio viennent de France.

Si plus de 98% des ingrédients bio viennent d'Europe, il sera mentionné "Agriculture UE"

Si plus de 98% des ingrédients bio viennent hors d'Europe, il sera mentionné "Agriculture non UE"

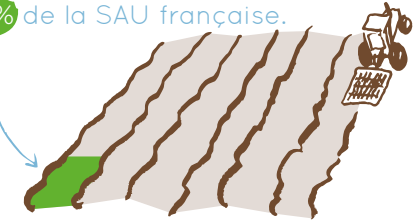
Si les ingrédients bio viennent d'Europe et d'ailleurs, il sera mentionné "Agriculture UE / non UE"



## PLACE DE LA BIO DANS L'AGRICULTURE

Surface bio = **8,3%** de la SAU française.

Avec 2,3 millions ha en France, les surfaces en Agriculture Biologique représentent 8,3% de la totalité des Surfaces Agricoles Utiles (SAU).

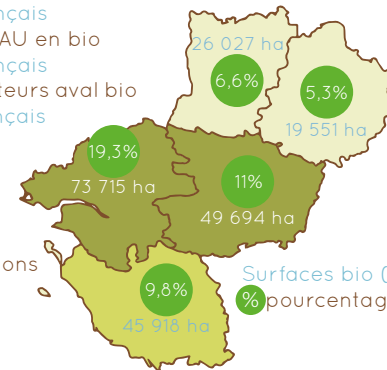


## EN PAYS DE LA LOIRE

- 3641 exploitations bio
- 5<sup>e</sup> rang français
- 214 906 ha bio + conversion
- 4<sup>e</sup> rang français
- 10% de la SAU en bio
- 4<sup>e</sup> rang français
- 1709 opérateurs aval bio
- 7<sup>e</sup> rang français

Nb d'exploitations bio

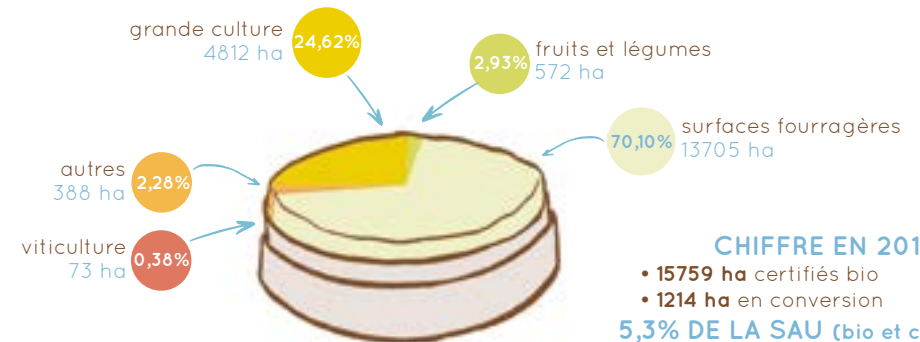
- ≤ 500
- = 691
- ≥ 1000



Surfaces bio (ha)  
% pourcentage de SAU

## EN SARTHE

Répartition des surfaces en bio et en conversion en Sarthe (en nombre d'hectare)



## CHIFFRE EN 2019

- 15759 ha certifiés bio
- 1214 ha en conversion
- **5,3% DE LA SAU (bio et conversion)**
- 382 fermes
- 147 transformateurs
- 39 distributeurs

# SOMMAIRE

	Infos sur l'Agriculture Biologique	p. 3
	FRUITS ET LÉGUMES	p. 8
	BOISSONS ET VINS	p. 12
	PRODUITS LAITIERS	p. 14
	VIANDES	p.16
	PAINS, FARINES ET LÉGUMINEUSES	p. 20
	AUTRES PRODUITS	p. 21
	PRODUCTEURS, TRANSFORMATEURS PAR PAYS	p. 22
	MAGASINS	p. 23
	AMAP ET VENTE DE PANIERS	p. 24
	MARCHÉS ET POINTS DE VENTES PRODUCTEURS	p. 25
	ASSOCIATIONS	p. 25
	RESTAURANTS ET FOODTRUCKS	p. 25
	Charte FNAB	p. 27

 • **Civam BIO 53** •  
Les Agriculteurs **BIO** de la Mayenne  
Civam Bio 53  
[www.civambio53.fr](http://www.civambio53.fr)

 Association  
**BIO NORMANDIE**  
GAB 61  
[www.bio-normandie.org](http://www.bio-normandie.org)



GABBAnjou  
[www.gabbanjou.com](http://www.gabbanjou.com)



GABEL - GABLEC - GABBTO  
[www.bio-centre.org](http://www.bio-centre.org)



## 1. Ferme de la Grande Rivière

**Isabelle Perry et Damien Fihey**

*Maraîchage sur sol vivant, agroforesterie fruitière et fleurs coupées.*

**La grande Rivière - 72440 Saint-Michel-de-Chavaignes**  
 tél. 02 43 35 81 84  
 tiisa94@yahoo.fr  
 Facebook @ Ferme de la grande rivière - agroécologie

AMAP Fonderie (Le Mans) les jeudis de 18h à 19h  
 AMAP Croqueur de légumes (Le Mans) les jeudis de 18h30 à 19h30  
 AMAP Ronceray (Le Mans) les jeudis de 18h30 à 19h30  
 AMAP de Parigné-l'Évêque les vendredis de 18h à 19h  
 AMAP de St-Michel-de-Chavaignes les jeudis de 18h30 à 19h30  
 AMAP de St-Maixent les vendredis de 18h à 19h30  
 AMAP de St-Calais les jeudis de 18h30 à 19h30

## 2. La Ferme du Hanneton

**Aline et Jonathan Bosteau**

*Une quarantaine de légumes frais, de saison, locaux et bio !*

**161 chemin du Hérault 72450 Lombron**  
 tél. 02 53 15 49 55  
 ferme.du.hanneton@gmail.com  
 www.la-ferme-du-hanneton.net  
 Facebook @ FermeduHanneton  
 Instagram @ lafermeduhanneton



boutique en ligne : [www.la-ferme-du-hanneton.net/boutique](http://www.la-ferme-du-hanneton.net/boutique)  
 Avec nombreux points de livraison entre Lombron et Le Mans  
 AMAP de Changé les mardis de 17h45 à 18h45  
 AMAP de Surfonds les mercredis de 18h30 à 19h  
 AMAP de La Madeleine (Le Mans) les jeudis de 18h30 à 19h45  
 AMAP de Lombron les vendredis de 17h à 18h30

## 3. Jean-Marc Coulon

**Jean-Marc Coulon**

*Vente d'asperges, de fraises, de petits fruits rouges, de tomates.*

**Les mineries - 72220 Laigné-en-Belin**  
 tél. 02 43 42 04 60  
 maisoncoulon@orange.fr

Pour la vente d'asperges et la cueillette, envoyez un e-mail, nous vous avertirons des dates précises

## 4. Fan de carottes

**Nicolas Beaudouin**

*Légumes diversifiés.*

**La crucherie - route de Varennes**  
 72300 Souvigné-sur-Sarthe  
 tél. 06 17 14 52 39  
 beaudouin.nicolas@gmail.com  
 Facebook @ fandecarottes

Vente à la ferme : les vendredis de 17h à 18h  
 Magasin : Biocoop La Martinière (Sablé-sur-Sarthe)

## 5. Le Grillon

**Bénédicte Masserot, Ludovic Launay et Jean-Marie Charrier**

*Légumes de saison.*

**655 route du Pissot - Le Grillon - 72110 Saint-Célerin**  
 tél. 06 38 16 62 73

Marchés : les Jacobins (Le Mans) les vendredis de 7h30 à 13h- Lombron les vendredis de 17h à 19h  
 Magasins : les 5 Biocoop Fenouil (Le Mans)  
 Epicerie Sociale et Solidaire à Montfort-le-Gesnois  
 Restaurant : le Parvis St-Hilaire (Le Mans), le Café Folk, Les Félés du Bocal  
 Crêches : Les Queniaux (Lombron - Certifiée Ecocert 4 carottes) - crèche parentale Cabriole (Coulaines)

*Possibilité d'approvisionnement la restauration hors domicile (RHD)*



© La Ferme du Hanneton

## 6. L'Aunay Lubin

**Anya et Ludovic Van Der Hoff**

*Cultures de courges et pois chiches.*

**L'Aunay Lubin - 72800 Savigné-sous-le-Lude**  
 tél. 06 75 95 84 29 - 06 59 55 09 97  
 fermelaunaylubin@orange.fr

Magasins : les 5 Biocoop Fenouil (Le Mans) - Biocoop Alterre-Native (la Flèche)  
 AMAP du Lude que les pois chiches  
*Possibilité d'approvisionnement la restauration hors domicile (RHD)*

## 7. Les Champs Verts

**Denis Besson**

*Légumes diversifiés.*

**203 route des Landes - 72160 Connerré**  
 tél. 06 75 95 84 29 - 06 59 55 09 97  
 leschampsverts.besson@gmail.com

Vente à la ferme : les vendredis de 17h à 19h  
 Marché : Nogent-le-Rotrou les samedis de 8h à 13h

## 8. Ferme équestre des Bleuets

**Fabienne Hagneux**

*Cueillette de myrtilles. Produits transformés à base de petits fruits rouges: confitures, coulis, sirop, sorbets, gâteaux.*

**La Brunetière - 72500 Vaas**  
 tél. 06 13 77 47 84  
 www.ferme-equestre-des-bleuets72.fr  
 Facebook @ ferme equestre des bleuets

Vente à la ferme : les mardis de 9h à 13h, les vendredis de 15h00 à 19h00 et les samedis de 9h à 13h, de juillet à mi-août. Les autres périodes sur rendez-vous  
 AMAP du Lude  
 AMAP de Bueil en Touraine  
 Magasin producteur Ruillé-sur-Loir  
 Journée festive et porte ouverte le premier weekend de juillet

## 9. Christophe Pohu

**Christophe Pohu**

*Pêches de vigne, sarriette, bourrache et capucines.*

**La Perrée - Route des Aulnays - 72700 Spay**  
 tél. 02 43 80 71 97 - 07 50 89 49 49  
 cppohu@orange.fr

Vente à la ferme sur rendez-vous

## 10. Sylvie Chevalier

**Sylvie Chevalier**

*Fruits et légumes, pommes et poires, produits transformés: compotes, purées de fruits, potages et confitures.*

**Le Bout de la rue - 72500 Montabon**  
 tél. 06 07 58 66 87  
 Chevalier.michel@yahoo.fr

Vente à la ferme les vendredis de 17h30 à 19h  
 Marché : les Jacobins (Le Mans) les mercredis, vendredis et dimanches de 8h à 12h30  
 Le Patis St Lazare (Le Mans) les samedis de 8h à 12h30  
 Fournisseur RHD via le Petit Potager

*Possibilité d'approvisionnement la restauration hors domicile (RHD)*

## 11. Sandra Vallon

**Sandra Vallon**

*Productrice de légumes diversifiés de saison, en vente directe et sur commande internet (par email).*

**La Savarières N°2 - 72340 Loir-en-Vallée (Ruillé-sur-Loir)**  
 tél. 06 72 46 30 24  
 auptagerbiodesandra@gmail.com  
 Facebook @ auptagerbiodesandra

Vente drive via local.bio et vente en magasin producteurs les vendredis de 16h à 19h30 (Place de la mairie de Loir-en-Vallée)  
 Marchés : les samedis à Montoire (41) de 8h à 13h



## 12. Ferme du Frêne

**Maxime, Joël et Lucie**

*Légumes de saisons.*

**Le Frêne 72800 le Lude**  
 tél. 06 07 80 19 52- 06 33 87 08 87  
 Facebook @ femedufrene  
 fermedufrene@gmail.com

AMAP du Lude mardi 18h30 à 19h30  
 Biocoop les Iris (La Flèche), Biocoop le Fenouil (Le Mans)  
 Magasin producteur (Baugé-en-Anjou)  
 Restaurant guinguette O bord du loir (Thorée-les-Pins)  
 Vente à la ferme le mercredi et vendredi soir 17h30-19h30

*Possibilité d'approvisionnement la restauration hors domicile (RHD)*



© La Ferme des Bleuets

## 13. Les Jardins de Vaujoubert

**Association Tarmac**

*Légumes de saison distribués sous forme de paniers hebdomadaires aux adhérents et au détail sur place.*

**Route de Beaugé - 72700 Rouillon**  
 tél. 07 86 00 54 77  
 vaujoubertinsertion@tarmac.asso.fr  
 Facebook @ lesjardinsdevaujoubert

Vente à la ferme : les mercredis et jeudis de 11h à 16h30 et les vendredis de 11h à 18h30  
 Magasins : Biocoop Fenouil Université, République (Le Mans)  
 Retrait des paniers : les vendredis de 11h à 18h30  
 Dépôt des paniers, la Cave de Pedro (Le Mans), Inter Caves (Le Mans)

**14. Guillaume Desprès****Guillaume Desprès***Légumes de saison.*

Le Rocher - 72170 Moitron  
 tél. 02 43 33 34 03 - 06 87 35 14 45  
 agcs72@orange.fr

Marché : Fresnay-sur-Sarthe les samedis de 8h à 13h  
 Dépôt à la ferme des Brebis Allais (St-Aubin-de-Locquenay) les vendredis de 16h à 19h  
 AMAPP de Vivoin les mardis de 19h à 20h  
 AMAP de Moitron les vendredis soir de 17h30 à 19h

*Possibilité d'approvisionner la restauration hors domicile (RHD)*

**15. La Ferme du Beury****Florent Rouillard***Légumes de saison.*

TRANSFERT DE LA FERME à Le Theil  
 72430 Chantenay Villedieu  
 Tél : 06 58 08 56 35  
 fermedulbeury@gmail.com

Marché de Pontlieue les mercredis de 8h à 12h30  
 Magasins : les 5 Biocoop Fenouil (Le Mans), Biocoop Alterre-Native (La Flèche)  
 AMAP de Beury les vendredis de 18h à 19h30  
 Prochainement marché de Solesmes le mercredi matin

Vente à la ferme le jeudi soir sur commande sur le site local.bio

*Possibilité d'approvisionner la restauration hors domicile (RHD)*

**16. La Ferme du petit Bois****Laura et François Baglin**

*Légumes et fruits de saisons. Cueillette petits fruits rouges à la ferme, plants, œufs. Sur sol vivant sans aucun produit phytosanitaire même autorisé.*

Le Petit Bois de Vion - 72300 Vion  
 Tél : 06 76 66 71 12  
 lafermedupetitbois@gmail.com  
 Facebook @ lafermedupetitboisdevion

Vente à la ferme : les mercredis 15h-19h, vendredis 15h-18h  
 Commande de paniers 10€ et 15€ par SMS  
 Cueillette petits fruits (fraises, groseilles, myrtilles, framboises) les samedis de 10h à 18h (du 15/05 au 15/10)  
 Drive œufs 7/7 et 24h/24h  
 Marchés : La Flèche les mercredis de 8h à 13h et Sablé-sur-Sarthe les vendredis de 8h à 13h

**17. Le Jardin de la Corne****Perrine Guinet et Jérôme Giloupe***Légumes de saison.*

La Corne - 72290 Ballon-St-Mars  
 tél. 06 74 19 29 86  
 lejardindelacorne@gmail.com  
 Facebook @ lejardindelacorne

Marchés : les Maillets (Le Mans) les mardis - les Jacobins (Le Mans) les vendredis  
 Restaurant café folk (Le Mans)

**18. Les Deux-Saints****Martial et Eric Refour**

*Pomme, pommes de terre, courges et tomates. Conserves : gelée de pomme, confiture de courge, confiture de tomate verte, ratatouille, coulis, soupe et jus de tomate.*

La Vieillerie - 37370 St-Aubin-le-Dépeint  
 tél. 02 43 44 27 44 - 06 69 04 27 44

Marchés : Tous les samedis matin - Paris les samedis et dimanches matin - Blois les vendredis de 16h à 20h  
 Vente à la ferme sur rendez-vous  
 Magasins : Biocoop Alterre-Native (La Flèche) - les 5 Biocoop Fenouil (Le Mans) - Biocoop Salut Terre, Coop Nature et Bio Cité (Tours) - Biocoop CABA (Angers) - Biocoop l'Epi Vert (Blois) - Biocoop Le Marché Bio (St-Gervais-la-Forêt)  
 AMAP : AMAP de Surfonds mercredis soirs de 18h30 à 19h - AMAP La Belle Terre (Bourgueil - 37), AMAP La Riche en Bio (La Riche - 37) - AMAP de la Choisille (37) - AMAP Bio les 2 rives (Civray-de-Touraine - 37) - AMAP du Beury (Téloché) - AMAP d'Harchi (Vernoil-le-Fourrier - 49)

*Possibilité d'approvisionner la restauration hors domicile (RHD)*



© Au Pâtager Bio de Sandra

**19. Marie Terrier Sidibé****Marie Terrier Sidibé***Légumes de saison, pommes, poires, kiwi, œufs.*

Les Atrairies - 72110 Saint-Aignan  
 tél. 06 09 07 91 02

Marchés : les Jacobins (Le Mans) les vendredis et les dimanches - Le Pâtis-St-Lazare (Le Mans) les samedis matin AMAP les Îles (Fillé-sur-Sarthe) les jeudis de 17h à 19h30

*Possibilité d'approvisionner la restauration collective (RHD)*

**20. Le Jardin du Clos Vert****Sylvie et Alain Penloup***Légumes anciens et petits fruits rouges.*

Le Clos Vert - 72200 Crosnières  
 Tél : 02 43 94 65 51  
 Alain.penloup123@orange.fr  
 www.amapleclosvert.org

Marché : La Flèche les mercredis de 8h à 13h  
 AMAP du Clos Vert (à la ferme) les jeudis de 18h30 à 19h45 et à Sablé-sur-Sarthe les jeudis de 18h à 19h  
 Magasin Biocoo Alterre-Native La Flèche

*Possibilité d'approvisionner la restauration hors domicile (RHD)*

**21. Ferme de la Muzerie****Bérangère Alusse et Jean-Edouard Aillard***Légumes de saison.*

Les Verronières 72380 Joué-L'Abbé  
 tél. 06 72 85 70 78  
 Ferme.de.la.muzerie@gmail.com



© GAB72



Vente à la ferme : les mercredis de 16h à 20h  
 Vente au parking Isoméca (zone du Ribay - route de Beaugé) les lundis de 16h30 à 19h - Montbizot les mardis de 16h30 à 19h  
 Restaurant : Pierre (Savigné-l'Évêque)  
 Livraison de restaur ants scolaire, centre de loisirs, événements associatifs...

*Possibilité d'approvisionner la restauration hors domicile (RHD)*

**22. Les Jardins de Nicolas****Nicolas Jardin et Audrey Ragot**

*Légumes de saison diversifiés, légumes anciens, mini légumes, fraises, aromatiques, pommes et cerises, jus de pommes.*

2 rue de Verdun  
 72240 Neuville  
 tél. 06 03 07 94 42  
 Lesjardins\_denicolas@outlook.fr  
 Facebook @ les jardins de Nicolas

Vente à la ferme (du 01/06 au 30/10) les vendredis de 17h00 à 19h (et du 01/11 au 31/05) de 16h30 à 18h30  
 Restaurants : L'auberge de Bagatelle (Le Mans), l'auberge des Matfeux (Arnage), Ze kitchen galerie, Kitchen galerie bis, Kitchen terre (Paris)  
 Distribution de paniers sur commande sans abonnement via local.bio :

Dépôt de paniers de saison :  
 - sur le parking des Matfeux  
 - sur le parking de l'auberge de Bagatelle

## 24. Les Champs du Verdet

Evelyne Laurent &amp; Teddy Janet

Légumes de saison et plants de légumes

1 bis allée Saint Martin  
72300 Parcè-sur-Sarthe  
tél. 07 68 77 24 55  
contact@leschampsduverdet.fr  
www.leschampsduverdet.fr



Vente à la ferme - Mardi et vendredi de 16h à 19h  
Marché de Malicorne-sur-Sarthe le vendredi matin;  
Marché Laval samedi matin  
Biocoop de Sablé et Fenouil Sargé et Ruaudin

Possibilité d'approvisionner la restauration collective (RHD)

## 25. Jardin Maraîcher Fâne de Légumes

Noémie Baltazart

Légumes, fleurs comestibles, aromatiques, plantes sauvages, plants maraîchers de saison locaux, ateliers de partage et de savoirs faire. Verger planté dans l'esprit des forêts nourricières (petit parcours botanique).

Lieu dit la petite Jewellery (route de Saint Georges du Rosay) 72110 BONNETABLE  
tél. 06 11 37 28 14  
fd172110@gmail.com

Retrait de paniers précommandés à la ferme les samedis 15h-19h

Marché : Bellême, jeudi 8h30-12h30  
Livraison de paniers préétablis sur commande au Mans, la Ferté Bernard et points partenaires  
Épicerie de Saint Cosmes-en-Vairais  
Restaurants gastronomiques (ex : le Dauphin à la Ferté Bernard)

Possibilité d'approvisionner la restauration collective (RHD)

## 26. La Ferme de l'Étendue Bio

Wilfried Maertens et Sabrina Gaignon

Légumes diversifiés de saison, pains au levain naturel cuits dans un four à bois, brioche.

La Rangottière route de Pigalle 72330 Yvré-le-Pôlin  
tél. 06 73 73 21 42 - 06 88 26 68 90  
letenduebio@laposte.net



Vente à la ferme le jeudi de 17h30 à 19h30 et vente de panier à la ferme le jeudi de 17h30 à 19h30.

Possibilité d'approvisionner la restauration collective

## 27. Les Jardins de Souvré

Laurent Hamelin

Fruits et Légumes de saison.

La Chapellerie, Souvré, Neuvy-en-Champagne 72240  
tél. 06 42 90 07 22  
lesjardinsdesouvre@gmail.com  
Facebook/instagram @ les jardins de Souvré  
http://lesjardinsdesouvre.com/

Vente à la ferme : à Souvré les mardis 18h-20h et les vendredis 17h30-19h30  
Les Meules Fermières La Fuié Verniette à Conlie Samedi 11h-13h  
Livraison de paniers : Distillerie du Sonneur, 7 rue du Vert Galant Le Mans vendredi 14h-19h samedi 14h-19h (commandes par texto)  
Marché des Jacobins vendredi et dimanche matin

## 28. Les Délices de Saint-Sulpice

Géraldine Cany

Production et transformation de petits fruits, framboises en barquettes, coulis de framboises, confitures de petits fruits rouges.

Lieu-dit Saint-Sulpice  
72150 Villaines-sous-Lucé  
tél. 06 08 48 63 93  
geraldinecany@yahoo.fr

De juillet à octobre, vente sur le marché du Grand-Lucé le mercredi matin et sur le marché des Jacobins le dimanche matin

Vente dans des commerces locaux (épiceries, boulangerie...)

À la ferme sur commande et sur rendez-vous

## 29. Jardin de la Faverie

En conversion 2<sup>e</sup> année

Thierry Fontaine

Légumes de saison diversifiés, fraises, pêches, pommes.

5 rue de la Faverie 72140 Parennes  
tél. 06.21.41.01.84  
lejardindelaferie@gmail.com  
Facebook @ Jardins de la Faverie

Vente sur commande

## 79. Les Jardins de la Noiraie

Patricia Bouvier

Fruits et légumes de saison, légumes anciens.

La Noiraie - 72800 Savigné-sous-le-Lude  
tél. 07 81 40 67 55  
pbouvier36@gmail.com

Vente à la ferme : sur rendez-vous téléphonique tous les jours.  
Plus les mercredis de 15h à 17h30 et les vendredis de 15h à 19h  
Marché : Baugé en Anjou (49) les samedis de 9h à 13h





## 30. Les Vergers du Père Ernest

Jean-Louis Legret

Cidre vrac et bouteilles, jus de pommes, vinaigre de cidre, confiture de cidre.

La Borde du Colombier - 72390 Dollon  
tél. 02 43 93 42 10

Vente à la ferme : les samedis de 9h à 12h15 ou sur rendez-vous  
Magasins : Tradition Sarthoise (Changé) - Le Fournil de Sillé (Sillé Le Guillaume) - Proxi-Service (La Bazoge) - Epi-services (Jupilles) - Intermarché (Champagné) - Epi-Services (Jupilles) - Super U (Bouloire, Conlie) - Carrefour Market (Connerré) - Leclerc (La Ferté-Bernard, Allonnes et La Flèche) - La ferme Chauvé (44)  
Possibilité d'approvisionner la restauration hors domicile (RHD).

## 31. Les Maisons Rouges

Adrien Jardin et Julien Peltier

Vins AOC Jasnières, Vins AOC Côteaux du Loir (blancs et rouges). Domaine en biodynamie (biodyvin).

26 route des Hautes Touches - 72340 Ruillé-S/Loir  
tél. 02 43 79 50 09  
mr@maisonsrouges.com  
www.maisonsrouges.com

Vente au domaine tous les jours sur rendez-vous

## 32. Brasserie Saint Mars la Bière

Bigot Mickaël

La Velue : Bière artisanale, format 33cl et 75cl - Fûts 10-20-30 litres. Bière blonde, blanche, ambrée et brune - Bière de saison et spéciale.

8 Chemin de la Crépinière  
72470 Saint-Mars-la-Brière  
tél. 06 79 09 76 45  
brasseriesaintmarslabiere@gmail.com  
Facebook @ brasseriesaintmarslabiere  
www.brasseriesaintmarslabiere.com

Possibilité de faire des précommandes sur le site internet  
Vente à la brasserie du mardi au samedi de 14h à 19h (sauf mercredi 18h et samedi 12h)  
Marché de Saint Mars la Brière  
Magasin Biocoop Le Mans / Sargé, Super U Montfort le Gesnois, Parigné-L'éveque, Dollon

## 33. Domaine de Bellivière

Christine, Eric et Clément Nicolas

Vins AOC Jasnières et Coteaux du Loir en Biodynamie.

Domaine de Bellivière - 72340 Lhomme  
tél. 02 43 44 59 97  
info@belliviere.com

Vente au domaine tous les jours sur rendez-vous, visite de cave possible

## 10. Sylvie Chevalier

Sylvie Chevalier

Jus de pomme, cidre, vin AOC Côteaux du Loir (blanc, rouge, rosé).

Le Bout de la rue - 72500 Montabon  
tél. 06 07 58 66 87  
chevalier.michel@yahoo.fr

Vente à la ferme les vendredis de 17h30 à 19h  
Marché des Jacobins (Le Mans) les mercredis, vendredis et dimanches de 8h à 12h30  
Fournisseur RHD via le Petit Potager  
Possibilité d'approvisionner la restauration hors domicile (RHD)



© Ferme Brasserie Blossier

## 34. Domaine de la Roche Bleue

Sébastien Cornille

Vins AOC Jasnières et AOC Côteaux du Loir en bouteilles.

La Roche - 72340 Marçon  
tél. 02 43 46 26 02  
domainedelarochbleue@gmail.com  
Facebook @ Domaine de la Roche Bleue

Visite, dégustation et vente sur rendez-vous.

## 35. Ferme Brasserie Blossier

Dominique, Joël et Brice Blossier

Bières artisanales (bouteilles et fûts de 30 litres avec tireuses), jus de pomme.

La Basse Lande - 72170 Ségrie  
tél. 07 67 68 63 87  
labasselande.brasserie@gmail.com  
https://labasselande.fr

Vente à la ferme : les vendredis de 18h à 19h30  
Magasins : les 5 Biocoop Fenouil (Le Mans) et la Biocoop Pays d'Alençon  
AMAP de Surfonds mercredis soirs de 18h30 à 19h  
Fermé de Noël au 1<sup>er</sup> mars ainsi que les vendredis fériés



## 36. Mage Malte

Franck Royer et Cédric Grouard

Bières artisanales (bouteilles et fûts de 20 et 30 litres). Prêt de tireuse.

19 rue de Navarre - 72600 Mamers  
tél. 06 46 42 56 56 - 06 72 02 91 67 - 09 84 19 89 54  
mage.malte@gmail.com  
www.mage-malte.com  
Facebook @ magemalte

Vente à la brasserie : vendredis de 9h à 12h - 14h à 18h et les samedis de 9h à 12h  
Fermé du lundi au jeudi

## 37. Ferme-Atelier du Bas Palluau

Olivier Cordeau, Linda Guilloux et Mélissa Strachitz

Jus de pomme (1L) - Jus de pommes du verger communal de Rouillon.

Le Bas Palluau - 72650 La-Chapelle-Saint-Aubin  
tél. 06 48 03 22 48 - 06 72 42 52 18  
pain@mailz.org

Vente à la ferme : les vendredis 17h -19h sur commande local bio  
Vente sur les Marchés : les Jacobins (Le Mans) les vendredis et dimanches matins - Pâtis-saint-Lazare les samedis  
En dépôt : Épicerie sur le Zinc (Le Mans) - Amap la Fonderie (Le Mans) - Amap de la Madeleine (Le Mans)  
Magasins : Biocoop Le Fenouil  
Restaurant : La boîte à déjeuner



© GAB72



## 38. Roland Denos

Roland Denos

cidre et Jus de pomme (1L).

Ferme de la Course - 72130 Assé-le-Boisne  
tél. 02 43 33 29 15 - 06 72 16 38 17  
course@gmail.com

Vente à la ferme sur rendez-vous  
Possibilité d'approvisionner la restauration hors domicile (RHD)

## 42. Brasserie Barreau

Jérôme Barreau

Bière blanche, blonde, ambrée, brune artisanale fût de 30 litre (prêt de tireuse).

ZAC des Trubardières - BAT D 72220 Ecommoy  
tél. 06 26 80 56 00  
contact@brasseriebarreau.com  
www.brasseriebarreau.com  
Facebook @ Brasserie Barreau La corde Raide

Jeudi et vendredi de 16h à 21h30 et samedis 16h - 20h30  
côté bar/apéro et dégustation produits locaux bio  
Les 5 Fenouil Biocoop du Mans  
Visite sur rendez-vous





## 18. Les Deux-Saints

### Martial et Eric Refour

*Jus de fruits (pomme, pomme cassis, pomme pétillant).*

**La Vieillerie – 37370 St-Aubin-le-Dépeint**  
tél. 02 43 44 27 44 – 06 69 04 27 44

Marchés : Tours les samedis matin – Paris les samedis et dimanches matin – Blois les vendredis de 16h00 à 20h00  
Vente à la ferme sur rendez-vous

Magasins : Biocoop Alterre-Native (La Flèche) – les 5 Biocoop Fenouil (Le Mans) – Biocoop Salut Terre, Coop Nature et Bio Cité (Tours) – Biocoop CABA (Angers) – Biocoop l'Épi Vert (Blois) – Biocoop Le Marché Bio (St-Gervais-la-Forêt)

AMAP : AMAP de Surfonds mercredis soirs de 18h30 à 19h – AMAP La Belle Terre (Bourgueil - 37), AMAP La Riche en Bio (La Riche - 37) – AMAP de la Choissille (37) – AMAP Bio les 2 rives (Civray-de-Touraine - 37) – AMAP du Beury (Téloché) – AMAP d'Harci (Vernoil-le-Fourrier - 49)

*Possibilité d'approvisionner la restauration hors domicile (RHD)*

## 39. Domaine de la Mare

### Marc Lhommeau

*Cidre de terroir, jus de pommes, pommes à jus et à cidre.*

**La Mare – 72190 Sargé-lès-le-Mans**  
tél. 06 09 27 48 73  
marc.lhommeau@orange.fr

Vente à la ferme : les samedis de 9h à 12h

Magasins : les 5 Biocoop Fenouil (Le Mans) – Vivéco (Sargé-lès-le-Mans)

Restaurants : L'instant T (Le Mans) – Traiteur Aumaille (Le Mans) – l'épicerie du Pré (Le Mans) – la Sarazine (Le Mans) – la Cave de Pedro (Le Mans) – Billig et Marmite (Le Mans) – Les Jardins de Marolles (Marolles-les-Braults)

*Possibilité d'approvisionner la restauration hors domicile (RHD)*

## 40. Le Chêne

### Gilles Michaudel

*Cidre en bouteille et en vrac, vinaigre, jus de pomme, gelées, poiré, pommeau.*

**Le Chêne – 72400 Cormes**  
tél. 02 43 93 19 54  
michaudel.gilles@laposte.net  
www.cidrebioduperche.fr

Vente à la ferme : les samedis de 14h à 18h

Marché fermier : La-Ferté-Bernard les vendredis de 9h00 à 19h00 (en saison de pommes à table)

Magasins : Biocoop Les Iris (La-Ferté-Bernard), Biocoop La Martinière (Sablé-sur-Sarthe), Au Pays des Saveurs (La-Ferté-Bernard), Épicerie la Clémentine (Sceaux-sur-Huisne), Botanic (Le Mans), Boucherie Maury (Montmirail), Magasin producteur Le Chardon et magasin Affinité Bio (Nogent le Rotrou) AMAP Nogent-le-Rotrou, AMAP Maintenon, GAS Les Jardins du Bordelas au Mans

## 41. Les Vignes de l'Angevin

### Jean-Pierre Robinot

*Vins bio – Vinification naturelle sans sulfites.*

*Vin pétillant naturel – Méthode ancestrale.*

*Vin blanc (cépage Chenin) – Vin rouge (cépage Pineau d'Aunis).*

**Le Présidial – 72340 Chahaignes**  
tél. 06 21 53 37 17  
lesvignesdelangevin@orange.fr

Vente sur place sur rendez-vous

## 42. Brasserie Barreau

### Jérôme Barreau

*Bière blanche, blonde, ambrée, brune artisanale fût de 30 litre (prêt de tireuse).*

**ZAC des Trubardières – BAT D 72220 Ecommoy**  
tél. 06 26 80 56 00  
contact@brasseriebarreau.com  
www.brasseriebarreau.com  
Facebook @Brasserie Barreau La corde Raide



© Le Cidre Bio du Perche



© Corde Raide

Jeudi et vendredi de 16h à 21 h30 et samedis 16h – 20h30 côté bar/apéro et dégustation produits locaux bio  
Les 5 Fenouil Biocoop du Mans  
Visite sur rendez-vous

## 43. La Ferme du Cochon Zébré

### Maude Cochonneau

*En conversion. Vins blancs et rouges en vinification douce en cuve et jus de légumes.*

**La Parerie 72340 Marçon**  
lecochonzebre@riseup.net  
tél. 06 68 56 34 57  
https://lecochonzebre.fr/

Ouvert le premier samedi de chaque mois de 11h à 19h



## 80. La Distillerie du Sonneur

### Emmanuel Viton

*Liqueurs et spiritueux d'exception.*

**7 rue du Vert Galant**  
**72000 LE MANS**  
Facebook @dsonneur  
distillerie-dusonneur.com

Horaires d'ouverture  
Du mardi au samedi de 14h à 19h  
Horaire des visites

Toute l'année : visite le samedi à 15h et 17h

De juin à septembre : visites du mardi au samedi à 15h et le samedi à 17h



**44. La Ferme des brebis Allais**



**Julie Mercier et Sébastien Allais**

Faisselles, fromages frais et affinés ; fromage blanc battu - Tomme pressée au lait de brebis - Yaourts nature, vanille, citron et fruits rouges.

**La basse Gouloire - 72130 St-Aubin-de-Locquenay**  
tél. 02 43 34 41 90  
lafermedesbrebisallais@yahoo.fr

Vente à la ferme du lundi au samedi de 8h à 12h  
Marchés : Jacobins (Le Mans) les vendredis de 8h à 12h30 - Pâtis (Le Mans) les samedis de 8h à 12h30  
Magasins : les 5 Biocoop Fenouil (Le Mans)  
AMAPP de Vivoin les mardis  
Restaurant : La Sandwicherie (Le Mans)  
Possibilité d'approvisionner la restauration hors domicile (RHD).

**45. Le p'tit chèvre Sarthois**



**Béatrice et Eric Cailhau**

Fromage de chèvre au lait cru.

**La pointe - 72460 Saint-Corneille**  
tél. 02 43 27 50 87  
ebcailhau@wanadoo.fr

du lundi au samedi : de 8h00 à 12h00  
dimanches et fériés : de 8h00 à 11h00  
Marchés : Le Mans Jacobins: vendredis et dimanches  
Lombron : 1<sup>er</sup> et 3<sup>e</sup> vendredi du mois de 17h00 à 19h00  
Montfort le Gesnois : samedi de 9h00 à 12h00  
Magasins bio : les 5 Biocoop du Fenouil  
Restaurants : Le Parvis St Hilaire, l'Un des Sens, le Bar à Vin, Restaurant le café Folk (Le Mans), Auberge des Matfeux

**46. Le Pis qui Chante**



**Jérôme Calmet, Thierry Gosselin, Olivier Lebert et Loïc Bonneville**

Troupeau de vaches normandes nourries à l'herbe et au foin séché en grange.  
Spécialité : Refrain et Arpège (nouveau) fromage au lait cru, à pâte pressée, croûte lavée, affiné de 2,5 à 6 mois.

**La Renoulière - 72150 Villaines-sous-Lucé**  
tél. 02 43 40 93 74 - 06 15 89 84 57  
lepisquichante@orange.fr  
www.lepisquichante.free.fr



Vente à la ferme : les jeudis (sauf fériés) de 15h à 19h (fléchage à partir du bourg)  
Magasins de producteurs : GAEC Bio Avenir (Spay) les lundis et les vendredis de 17h à 19h  
Magasins : les 5 Biocoop Fenouil (Le Mans)  
Nombreux magasins ou épiceries de La Chartres à Parigné-l'Évêque et nombreux restaurants gastronomiques (voir notre site)  
Restauration collective : école, collège, lycée, hôpital, restauration d'entreprises  
Possibilité d'approvisionner la restauration hors domicile (RHD)

**47. Fromagerie Les 2 Èves**



**Aurélie et Nicolas Fleurance**

Yaourt de brebis, lactiques, tomme et raclette de brebis.

**Les 2 Eves - 8 rue des Aquennes - 72800 Savigné-sous-le-Lude**  
tél. 02 43 45 34 54  
nicofleurance@gmail.com  
Facebook @ Bergerie-Fromagerie "Les Deux-Eves"

Vente à la ferme : les vendredis de 16h à 19h  
Marché : la Flèche les mercredis de 8h à 12h  
Magasins : Biocoop Alterre-Native (La Flèche)  
AMAP Crosnières - AMAP Vaas - AMAP de Baugé (49)  
Livraison au Collège au Lude  
Possibilité d'approvisionner la restauration hors domicile (RHD)

**48. GAEC des 4 Saisons**



**Philippe et Catherine Perros**

En conversion, Fromages de chèvre frais, demi-secs, secs.

**15 Chemin des Bas Champs - Les Commergeries**  
72560 CHANGE  
tél. 02 43 40 05 95  
cp.perros@live.fr

Vente à la ferme tous les matins de 8h à 12h  
Vente sur les marchés de Changé chaque jeudi et samedi (arrêt en août le samedi)  
Magasin Chèvrefeuille à Saint-Saturnin

**49. La Chèvrerie Galactique**



**Béatrice Jacqueline**

Fromage au lait cru, faisselle, frais, affiné, sec, tomme et autres.

**La Grande Chouanière - 72170 Ségrie**  
tél. 06 98 16 90 66  
beatrice.jacqueline@laposte.net

Vente à la ferme : les vendredis de 18h à 20h ou sur rendez-vous  
Marchés : Fresnay-sur-Sarthe les samedis de 8h à 12h30 - Sillé-le-Guillaume les mercredis de 8h à 12h30  
Magasins : les 5 Biocoop Fenouil (Le Mans)  
Possibilité d'approvisionner la restauration hors domicile (RHD).

**50. Chèvrerie du Chêne Beunard**



**Anne Mèche**

Fromages de chèvre frais, demi-sec, secs, tomme, yaourts de chèvre.

**Le Chêne Beunard - 72210 Voivres-lès-le-Mans**  
tél. 06 12 26 23 20  
annecolasmeche@gmail.com

Vente à la ferme : du mardi au vendredi de 10h à 12h et les mercredis soir de 17h à 19h  
Marchés : Pâtis Saint-Lazare les samedis matin - les Jacobins (Le Mans) les dimanches matin  
Possibilité d'approvisionner la restauration hors domicile (RHD)

**51. Les Jersiaises**



**Anne-Marie et Thierry Barré**

Beurre, lait cru, crème, tomme La Jersiaise, Ste Anne, fromage blanc.

**Clairelande - 72320 Berfay**  
tél. 02 43 35 99 70  
claire.lande.bio@gmail.com  
www.clairelandebio.wordpress.com



Vente à la ferme : les vendredis de 14h à 19h  
Marché fermier couvert : La-Ferté-Bernard les vendredis de 9h à 18h  
Magasins : Les 5 Biocoop Fenouil (Le Mans) que de la tomme, Biocoop Les Iris (La-Ferté-Bernard)

**52. GAEC de la Pie**



**Emilie et Benoît Drouin**

Lait cru (en bouteille et en vrac), Faisselle, Fromage Blanc, Crème fraîche crue, Fromage à tartiner à l'ail, Le P'tit Joly (nature, poivre, paprika, cumin ou basilic), Le P'tit Crê-Meuh, Le P'tit Sec. Vente de divers produits bio : Pâtes-Jus de Pommes-Farine... Vente de paniers de fruits et légumes bio.

**Tout Joly - 72140 Rouez-en-Champagne**  
tél. 06 10 75 57 18  
gaecdelapie@tout-joly.fr  
www.tout-joly.fr (possibilité de commande en drive)

Vente à la ferme : les vendredis de 16h30 à 19h  
Magasins : super U (Sillé-le-Guillaume, Conlie et Beaumont-sur-Sarthe) - les 5 Biocoop Fenouil (Le Mans)  
AMAPP de Vivoin les mardis soir - AMAP de l'Antonnière (Aigné) les jeudis soir  
Restauration collective : école, collège, lycée, hôpital, restaurants d'entreprises  
Possibilité d'approvisionner la restauration hors domicile (RHD)

**53. Bio Avenir**



**Valérie Robin, Bruno Briffaut et Benoît Tesse**

Lait pasteurisé, yaourts natures et aux fruits, fromage blanc nature et aux fruits, faisselle, P'tit Spayen, délice persillé, confiture de lait, bio cornette (glace à l'italienne).

**La Fontaine - 72700 Spay**  
fax. 02 43 77 35 51  
gaecbioavenir@orange.fr

Vente à la ferme : les lundis et les vendredis de 17h00 à 19h00  
Magasins : les 5 Biocoop Le Fenouil (Le Mans) - Super U Libération (Le Mans), Av Bollée (Le Mans), La Suze, Ste Jamme  
Restauration collective : collège, lycée, hôpital, restaurants d'entreprises  
Possibilité d'approvisionner la restauration hors domicile (RHD)

**54. La Ferme d'Héliacynthe**



**Agnès Bernard**

Vente de desserts lactés

**Les Leveries - 72320 Courgenard**  
tél. 02 43 71 83 48 - 06 09 16 29 10  
heliacynthe@orange.fr  
www.heliacynthe.fr  
Facebook @ heliacynthe

Vente à la ferme tous les jours, sur rendez-vous



**12. Ferme du Frêne**



**Maxime, Joël et Lucie**

Fromages frais et affinés, laitages

**Le Frêne 72800 Le Lude**  
tél. 06 07 80 19 52- 06 33 87 08 87  
fermedufrêne@gmail.com  
Facebook @ fermedufrêne



AMAP du Lude mardi soir  
Biocoop Alterre Native (La Flèche), Biocoop le Fenouil (Le Mans)  
Magasin producteur (Baugé)  
Restaurant guinguette O bord du loir (Thorée-les-Pins)  
Vente à la ferme le vendredi soir 17h30-19h30  
Possibilité d'approvisionner la restauration hors domicile (RHD)

**56. Ferme des Grandes Morcines**



**Caroline et Charles Rémy**

Yaourts, beurre, crème fraîche, tomme, camembert, battu, petit lucéen, faisselle fromagée, fromages

**Les Grandes Morcines - 72150 Le Grand Lucé**  
tél. 02 43 40 49 51 - 07 70 48 54 50  
lesgrandesmorcines@gmail.com

Vente à la ferme le samedi  
Les serres de la Belle étoile Arnage, Earl Charetier Girard St Gervais en Belin  
Petits commerces : Proxi Le Grand-Lucé, Parigné l'Évêque, Comgagé

**57. GAEC de la vallée de Flée**



**Émilie et Stéphane Bry**

Paysans fromagers. Fromage de chèvre au lait cru, faisselles, frais ou démoulés, salé ou nature ou aromatisé, affinés d'Émilie, tomes et yaourts.

**La Hérissonnière 72500 Flée**  
tél. 07 84 47 66 93  
Facebook @ Gaec De La Vallée De Flée



Distribution drive de local.bio et vente directe à Ruillé-sur-Loir le vendredi de 16h à 19h30  
Marchés : dimanche matin à Mayet  
AMAP de Vaas (Montsureau)  
Vente à la ferme le vendredi matin de 9h à 12h30, le samedi matin de 9h à 11h30 et sur rendez-vous



© GABYZ



VIANDES BOVINES

58. L'Argencière

**Gilles Corbin**  
 Vente de génisse et de bœuf au détail chaque semaine, veau et agneau sur commande.  
 Conserves : bolognaise, bourguignon au vin et pruneaux, mijoté de bœuf, tripe au cidre.  
 Race : Limousine, Charolais et croisées. Animaux élevés exclusivement à l'extérieur et nourris à l'herbe et au foin.  
**L'Argencière - 72400 La-Chapelle-du-Bois**  
 tél. 02 43 93 17 01  
 corbingilles@orange.fr  
 Facebook @Boucherie à la ferme Gilles Corbin  
 Vente à la ferme : sur commande et sur rendez-vous  
 Marché fermier couvert : La-Ferté-Bernard les vendredis de 9h00 à 13h30 et de 14h30 à 18h  
 Magasins conserves : Biocoop Fenouil (Le Mans) - Biocoop Les Iris (la-Ferté-Bernard)  
 Épicerie fine : Au Pays des Saveurs (la-Ferté-Bernard), Affinité Bio (Nogent-le-Rotrou), Boulangerie de La-Chapelle-du-Bois

Race à viande

46. Le Pis qui Chante

**Jérôme Calmet, Thierry Gosselin, Olivier Lebert et Loïc Bonneville**  
 Vente colis de viande de bœuf et veau de lait de race normande en caissette de 5 à 10 kg.  
**La Renouillère - 72150 Villaines-sous-Lucé**  
 tél. 02 43 40 93 74 - 06 15 89 84 57  
 lepisquichante@orange.fr  
 www.lepisquichante.free.fr  
 Sur réservation uniquement et à retirer à la ferme

Race mixte

59. La Ferme de la Rousselière

**Agathe et Hervé Lecourt**  
 Éleveur, naisseur, engraisseur en race Limousine. Viande bovine sur commande, en caissette et sous vide. 8 ou 12 kg pour le bœuf et de 5 ou 10 kg pour le veau élevé sous la mère.  
**La Rousselière - 72130 Saint-Léonard-des-Bois**  
 tél. 06 73 95 09 15  
 lecourt.rv@wanadoo.fr  
 www.viande-bio-sarthe.fr



Vente à la ferme : du jeudi après-midi au samedi, sur commande  
 AMAP de Hesloup (Alençon - 61)  
 Vente à l'EARL Les Saveurs Paysannes (Courcemont)

Race à viande

60. La Ferme à l'Ancienne

**Jérôme Maudet**  
 Viande de bœuf et de veaux Salers, et Normande et Nantaise. Colis en caissette de 5 à 10 kg.  
**La Mulocherie - 72800 Dissé-sous-le-Lude**  
 tél. 02 43 48 23 31 - 06 37 90 34 63  
 fermebio23@outlook.fr  
 Vente à la ferme sur commande

Race à viande

54. La Ferme d'Héliacynthe

**Agnès Bernard**  
 Vente directe de viande bovine Bretonne Pie Noir. Les bœufs sont abattus après 3 ans, nourris exclusivement à l'herbe et au foin.  
 Vente à la carte sans poids minimum.  
**Les Leveries - 72320 Courgenard**  
 tél. 02 43 71 83 48 - 06 09 16 29 10  
 heliacynthe@orange.fr  
 www.heliacynthe.fr  
 Facebook @heliacynthe

Vente à la ferme tous les jours, sur rendez-vous

Race mixte

49. La Chèvrerie Galactique

**Béatrice Jacqueline**  
 Caissettes de veau sous la mère et de bœuf à l'herbe, chevreaux sous la mère, occasionnellement.  
**La Grande Chouanière - 72170 Ségrie**  
 tél. 06 98 16 90 66  
 beatrice.jacqueline@laposte.net

Vente à la ferme : les vendredis de 18h00 à 20h00 ou sur rendez-vous  
 Marchés : Fresnay-sur-Sarthe les samedis de 8h00 à 12h30 - Sillé-le-Guillaume les mercredis de 8h00 à 12h30  
 Magasins : les 5 Biocoop Fenouil (Le Mans)  
 Possibilité d'approvisionner la restauration hors domicile (RHD)

Race mixte

61. Didier Brault

**Didier Brault**  
 Viande bovine de race limousine en caissette (possibilité de viande de veau sous la mère), caissette de 8 à 12kg.  
**Le Puits au Lard - 72430 Noyen-sur-Sarthe**  
 tél. 02 43 92 12 21 - 06 84 10 86 26  
 didierbio@laposte.net

Vente sur commande

Race à viande

62. Magalie et Pascal Panvert

**Magalie et Pascal Panvert**  
 Éleveurs en race Charolaine et Limousine. Viande bovine et viande de veaux élevés sous la mère en caissettes à partir de 5 kg.

**La Cour Denet - 72500 Vaas**  
 tél. 06 16 11 67 42  
 panvert.magalieetpascal@akeonet.com

Vente à la ferme sur commande  
 Distribution à l'AMAP de Vaas, AMAP du Lude, AMAP de Tours

Race à viande

14. Guillaume Desprès

**Guillaume Desprès**  
 Race Rouges des prés. Viande de bœuf sur commande et en caissette de 10 kg ou +, veau sur commande et en caissette de 6, 8 kg ou +.

**Le Rocher - 72170 Moitron**  
 tél. 02 43 33 34 03 - 06 87 35 14 45  
 agcs@orange.fr  
 Possibilité d'approvisionner la restauration hors domicile (RHD)

Race à viande

18. Les Deux-Saints

**Martial et Eric Refour**  
 Viande bovine et veau sur commande en caissette de 8 à 12 kg.

**La Vieillerie - 37370 St-Aubin-le-Dépeint**  
 tél. 02 43 44 27 44 - 06 69 04 27 44  
 Vente à la ferme sur rendez-vous

Race à viande

63. Cécile et Alain Lelièvre

**Cécile et Alain Lelièvre**  
 Race Salers et croisée Salers. Bœuf et veau sur commande en caissette.

**La belle Toterie - 72170 Maresché**  
 tél. 02 43 33 15 81 - 06 23 77 61 62  
 alain.lelievre64@sfr.fr

Vente à la ferme une fois par trimestre  
 Possibilité livraison sur Le Mans  
 Possibilité d'approvisionner la restauration hors domicile (RHD)

Race à viande

51. Les Jersiaises

**Anne-Marie et Thierry Barré**  
 Viande bovine de race Jersey en caissette de 6 ou 10kg.

**Clairelande - 72320 Berfay**  
 tél : 02 43 35 99 70  
 claire.lande.bio@gmail.com  
 www.clairelandebio.wordpress.com

Vente sur commande uniquement

Race mixte



53. Bio Avenir

**Valérie Robin, Bruno Briffaut et Benoît Tesse**  
 Race mixte Normand et Montbéliarde en caissettes : bœuf de 10kg et veau de 5kg.

**La Fontaine - 72700 Spay**  
 fax. 02 43 77 35 51  
 gaeclbioavenir@orange.fr

Vente à la ferme : les lundis et les vendredis de 17h à 19h  
 Possibilité d'approvisionner la restauration hors domicile (RHD)



Race mixte

64. La Ferme de Vaulumier

**Emilie Pichon-Lanoiselée**  
 Viande de bœuf Limousin bio.

**23 Vaulumier 72500 Thoiré sur Dinan**  
 tél. 06 17 18 11 84  
 lafermedevaulumier@gmail.com

AMAP de Chambray lès Tours (37) + retrait des colis à la ferme ou aux points de livraison sur Tours, Fondettes, Esvres, Noizay, Rouziers de Touraine, Paris, Vanves... les dates des ventes sur Facebook ou par mail

Race à viande

55. Ferme de la Pâtur

**Myriam et Guillaume CORVAISIER**  
 Viande bovine sur commande: au détail ou colis 5, 10 ou 15kg.

**Les Bouveries 72 110 BEAUFAY**  
 tél. 06 77 70 13 19  
 fermedelapature@gmail.com  
 Facebook @fermedelapature

Point de rendez-vous: Sargé, Arnage et à la ferme



© Les Jersiaises



VIANDE PORCINE



65. Les Saveurs de Bourdigal

Méryl Vaudoux & Aurélien Bigarret

Viande de porc en caissette de 8kg, rillettes.

Bourdigal - 72150 Montreuil-le-Henri  
tél. 06 63 60 41 86  
saveursdebourdigal@gmail.com

Vente à la ferme sur commande



51. Les Jersiaises

Anne-Marie et Thierry Barré

Caissette de porc de 10 ou 12kg (viande + charcuterie).

Clairelande - 72320 Berfay  
tél. 02 43 35 99 70  
claire.lande.bio@gmail.com  
www.clairelandebio.wordpress.com

Vente sur commande uniquement



63. Cécile et Alain Lelièvre

Cécile et Alain Lelièvre

Viande de porc sur commande, en caissette.

La belle Toterie - 72170 Maresché  
tél. 02 43 33 15 81 - 06 23 77 61 62  
alain.lelievre64@sfr.fr

Vente à la ferme et à l'AMAPP de Vivoin, une fois par trimestre  
Possibilité livraison sur Le Mans  
Possibilité d'approvisionner la restauration hors domicile (RHD)



VOLAILLES ET ŒUFS

61. Didier Brault

Didier Brault

Poulets de Loué Bio. caissette de 8 à 12kg.

Le Puits au Lard - 72430 Noyen-sur-Sarthe  
tél. 02 43 92 12 21 - 06 84 10 86 26  
didierbio@laposte.net

Vente à la ferme sur commande

66. La Chevalerie

Vincent et Jean-Yves Branlard

Vente de volailles, de minimum 100 jours avec aliments issus des céréales de la ferme.

La Chevalerie - 72120 Montallé  
tél. 06 85 66 37 32 - 06 77 02 68 80  
earl.delachevalerie@orange.fr

Vente à la ferme : sur commande  
Marché samedi matin, rôtisserie et vente sur commande  
Saint-Calais (en face du magasin Fruitélice)  
Magasins : Biocoop Le Fenouil Sargé  
Possibilité d'approvisionner la restauration hors domicile (RHD)

16. La Ferme du petit Bois

Laura et François Baglin

Œufs frais.

Le Petit Bois de Vion - 72300 Vion  
tél. 06 76 66 71 12  
lafermedupetitbois@gmail.com  
Facebook @ lafermedupetitboisdevion

Ventes à la ferme : les mercredis de 8h30 à 18h et les samedis de 9h à 13h  
Marchés : Sablé-sur-Sarthe les lundis de 8h à 13h - La Flèche les mercredis de 8h à 13h

52. GAEC de la Pie

Emilie et Benoît Drouin

Poulets, pintades bio prêts à cuire, œufs bio.

Tout Joly - 72140 Rouez-en-Champagne  
tél. 06 10 75 57 18  
gaecdelapie@tout-joly.fr  
www.tout-joly.fr

Vente à la ferme les vendredis de 16h30 à 19h, sur commande

67. La Ferme de la Fourche

Lare Fayimokob

Poulets, pintades bio prêt à cuire plus œufs bio.

La Fourche - 72440 Maisonnelles  
tél. 02 43 63 03 67  
Liatas6@yahoo.fr  
www.lafermedelafourche.wordpress.com

Vente à la ferme les samedis  
AMAP de Lombron les vendredis de 17h à 19h  
AMAP de Surfonds mercredis soirs de 18h30 à 19h

68. La Ferme de la Fontaine du Feu

Charlotte et David Guyon

Poulets de Loué Bio.

La Fontaine du Feu - 72550 Chaufour-Notre-Dame  
tél. 06 87 06 87 15  
www.fermedelafontainedufeu.fr  
contact@fermedelafontainedufeu.fr  
Facebook @ lafontainedufeu

Vente de viande sur commande

19. Marie Terrier Sidibé

Marie Terrier Sidibé

Œufs.

Les Atrairies - 72110 Saint-Aignan  
tél. 06 09 07 91 02

Marchés : les Jacobins (Le Mans) les vendredis et les dimanches - Le Pâtis-St-Lazare (Le Mans) les samedis matin  
AMAP les Iles (Fillé-sur-Sarthe) les jeudis de 17h à 19h30  
Possibilité d'approvisionner la restauration collective (RHD)

69. Volailles des Champs

Samuel Branlard

Vente de volailles, de minimum 100 jours avec aliments issus des céréales de la ferme.

La Chevalerie - 72120 Montallé  
tél. 06 85 66 37 32 - 06 77 02 68 80  
earl.delachevalerie@orange.fr

Vente à la ferme : sur commande  
Marché : Saint-Calais les dimanches matin de 8h à 13h  
Magasins : les 5 Biocoop Fenouil (Le Mans)  
Possibilité d'approvisionner la restauration hors domicile (RHD)



VIANDE OVINE

68. La Ferme de la Fontaine du Feu

Charlotte et David Guyon

Viande d'agneaux élevés à l'herbe et aux céréales de l'exploitation.

La Fontaine du Feu - 72550 Chaufour-Notre-Dame  
tél. 02 43 68 81 16 - 06 87 06 87 15  
www.fermedelafontainedufeu.fr  
contact@fermedelafontainedufeu.fr  
Facebook @ lafontainedufeu

Vente à la ferme, d'agneau sous vide (1/2, 1/4 ou détail), saucisses, merguez et steaks hachés (date précise, environ 1 fois par mois) certains vendredis de 15h à 19h et sur rendez-vous  
Vente de viande sur commande

70. La Ferme de la Villière

Catherine Guillot

Viande d'agneau (Rouge de l'Ouest), saucisses, steaks hachés, chipolatas, merguez toute l'année.

La Villière - 72140 Le Grez  
tél. 02 43 20 13 76  
fermedelavilliere@laposte.net  
www.lafermedelavilliere.com

Vente à la ferme sur commande : caissette demi-agneau (8-10 kg) et saucisserie  
Produits de conserve vendus à l'Office du tourisme et à la Maison du Lac (Sillé-le-Guillaume) - à la Boutique du Parc (Carrouges) - au GAEC de la Pie (Rouez-en-Champagne)



71. Terre d'En Vie

Damien Houdebine

Viande d'agneaux sur commande (en demi-agneaux). Saucisses et merguez sur commande.

La Grande Courbe - 72130 Douillet-le-Joly  
tél. 02 43 34 72 02  
damienhoudebine@hotmail.fr

Vente à la ferme sur commande

60. La Ferme à l'Ancienne

Jérôme Maudet

Viande d'agneaux de race solognotte en caissette.

La Mulocherie - 72800 Dissé-sous-le-Lude  
tél. 02 43 48 23 31 - 06 37 90 34 63  
fermebio23@outlook.fr

Vente à la ferme sur commande

45. L'Argencière

Gilles et Dominique Corbin

Veau et agneau sur commande.  
Animaux élevés exclusivement à l'extérieur et nourris à l'herbe et au foin.

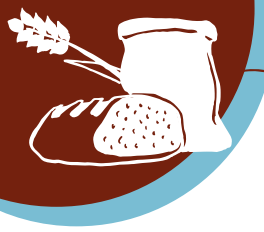
L'Argencière - 72400 La-Chapelle-du-Bois  
tél. 02 43 93 17 01  
corbingilles@wanadoo.fr  
Facebook @ Boucherie à la ferme Gilles Corbin

Marché fermier couvert : La-Ferté-Bernard les vendredis de 9h à 13h30 et de 14h30 à 19h  
Vente à la ferme : sur commande et sur rendez-vous  
Magasins conserves : Biocoop Fenouil (Le Mans) - Biocoop Les Iris (la-Ferté-Bernard)  
Épicerie fine : Au Pays des Saveurs (la-Ferté-Bernard)  
Affinité Bio (Nogent-le-Rotrou), Boulangerie de La-Chapelle-du-Bois

Race à viande exclusivement



© Caec. Vallée de la Flèche



**37. Ferme-Atelier du Bas Palluau**

**Olivier Cordeau, Linda Guilloux et Mélissa Strachitz**

*Pain au levain naturel blé ou blé-sarrasin (Le Palluau), cuit au feu de bois.  
Farine T80 de sarrasin et de blé sur meules de granit.*

**Le Bas Palluau - 72650 La-Chapelle-Saint-Aubin**  
tél. 06 48 03 22 48  
pain@mailz.org

Vente à la ferme les vendredis 17-19h sur commande local.bio  
Vente sur les Marchés : Les Jacobins (Le Mans) les vendredis et dimanches matins - Pâtis St Lazare les samedis  
En dépôt : Épicerie sur le Zinc (Le Mans) - AMAP LA Fonderie (Le Mans) - AMAP de la Madeleine (Le Mans) - Ferme de la Moncesière (Coulans-sur-Gée) - Dépôt de Fay  
Possibilité d'approvisionner la restauration hors domicile (RHD)  
Restaurant La boîte à déjeuner (Le Mans), L'oiseau de la ferme (Aigné)



**72. GAEC Chantenay**

**Aude et Philippe Leroux**

*Farine de blé, grand épeautre et engrain, pain au levain cuit au feu de bois.*

**Chantenay - 72400 Cherreau**  
tél. 02 43 93 75 47  
aude.leroux@ideeweb.org

Marché fermier couvert : La-Ferté-Bernard les vendredis de 9h00 à 19h00

**73. Les Champs de Blé**

**Marie et Thierry Chable**

*Farines de blé ancien, grand épeautre, petit épeautre, seigle, sarrasin (issus de la ferme).  
Pains au levain (blé ancien, grand épeautre, petit épeautre, sarrasin).  
Lentilles vertes.*

**2 rue du 11 août 1944 - 72600 Louvigny**  
tél. 02 43 34 00 11  
leschampsdeble@wanadoo.fr



Vente à la ferme : les vendredis de 16h00 à 19h00  
Magasins : les 5 Biocoop Fenouil (Le Mans) les mercredis et vendredis - Biotope (Alençon) - Biocoop Pays d'Alençon

**71. Terre d'En Vie**

**Damien Houdebine**

*Pain au levain naturel, pétris à la main, cuits au feu de bois (nature : T80, T110, multi-graines, sésame, pavot, raisin-noisette...).*

**La Grande Courbe - 72130 Douillet-le-Joly**  
tél. 02 43 34 72 02  
damienhoudebine@hotmail.fr

Marchés : Cité des Pins (Le Mans) les samedis matins - Fresnay-sur-Sarthe les samedis matins  
Magasins : Biocoop Fenouil Ruaudin, Sargé (Le Mans) les lundis, mercredis et samedis, et la biocoop Université (Le Mans) les lundis et mercredis  
AMAPP de Vivoin les mardis de 19h à 20h

**26. La Ferme de l'Étendue bio**

**Wilfried Maertens et Sabrina Gaignon**

*Légumes diversifiés de saison, pains au levain naturel cuits dans un four à bois, brioche.*

**La Rangottière route de Pigalle 72330 Yvré-le-Polin**  
tél. 06 73 73 21 42 ou 06 88 26 68 90  
letenduebio@laposte.net

Vente à la ferme le jeudi de 17h30 à 19h30 et vente de panier à la ferme le jeudi de 17h30 à 19h30  
Possibilité d'approvisionner la restauration collective  
L'AMAP du Lude 18h30-19h30

**75. Le Moulin de la Dême**

**Jean-Pierre Chéreau-Dupin**

**La Fosse Gaude - 72340 Marçon**  
tél. 02 43 79 16 91 - 06 60 82 47 43  
ljpchereau@ovh.fr

Vente sur RV  
Vente en magasin producteurs les vendredis de 16h à 19h30 (Place de la mairie de Loir en vallée)  
Les 5 Biocoop Fenouil, Alterre Native La Flèche, Coop Nature (Tours)  
Possibilité d'approvisionner la restauration collective



**6. L'Aunay Lubin**

**Anya et Ludovic Van Der Hoff**

*Pois chiches.*

**L'Aunay Lubin - 72800 Savigné-sous-le-Lude**  
tél. 06 75 95 84 29 - 06 59 55 09 97  
fermelaunaylubin@orange.fr

Magasins : les 5 Biocoop Fenouil (Le Mans) - Biocoop Alterre-Native (la Flèche)  
AMAP du Lude

Possibilité d'approvisionner la restauration hors domicile (RHD)



© AMAP du Ronceray

**76. La Ferme de la Métairie**

**Amélie Corvaisier**

*Confitures en pot d'1kg ou de 330g parmi un choix de 40 parfums, compotes de pommes, sorbets et cornets à glace. Import ananas du Togo et mangues du Burkina Faso. Galettes et crêpes.*

**75 rue de la Foucaudière - ZI Sud - 72100 Le Mans**  
tél. 02 43 16 65 51 - 06 87 97 14 41  
ferme.metairie@wanadoo.fr  
www.lafermedelametairie.fr

Vente sur place : mardi 17h-20h, mercredi 9h-12h  
Retrait des précommandes sur rendez-vous toute la semaine  
Magasins : les 5 Biocoop Fenouil (Le Mans) - Distribio (Le Mans) - Les Super U de Sarthe  
Liste de nos points de vente sur site internet  
www.lafermedelametairie.fr/pointsdevente

**55. La Ferme de la Fontaine du Feu**

**Charlotte et David Guyon**

*Miel, jus de pomme, laine : pelotes, kits et créations. Laine 100% pure laine, faite en France.*

**La Fontaine du Feu - 72550 Chaufour-Notre-Dame**  
tél. 06 87 06 87 15  
www.fermedelafontainedufeu.fr  
contact@fermedelafontainedufeu.fr  
Facebook @lafontainedufeu

Vente à la ferme sur rendez-vous



**70. La Ferme de la Villière**

**Catherine Guillot**

*Couettes et articles de laine issue de l'élevage et transformée sur place. Coton bio tissé en France. Réalisation sur commande ou savoir-faire partagé.*

*Chambres d'hôtes.*



© L'Huilerie Saint-Julien

**La Villière - 72140 Le Grez**  
tél. 02 43 20 13 76  
fermedelavilliere@laposte.net  
www.lafermedelavilliere.com

Visite sur rendez-vous

**10. Christophe Pohu**

**Christophe Pohu**

*Stigmat de safran*

**La Perrée - Route des Aulnays - 72700 Spay**  
tél. 02 43 80 71 97 - 07 50 89 49 49  
cppohu@orange.fr

Vente à la ferme sur rendez-vous

**77. L'Huilerie Saint-Julien**

**Jean-Luc Delètre**

*Huile de colza artisanale, huile de tournesol oléique, moutarde entière, moutarde de Dijon, vinaigre de cidre.*

**35, route de la Lande St-Julien-le-Pauvre - 72240 Bernay-Neuvy-en-Champagne**  
tél. 02 43 77 03 11  
jldeletre@orange.fr  
www.huileriesaintjulien.com

Vente à l'huilerie : les mercredis de 16h à 18h et les vendredis de 18h à 20h  
Marchés : La-Chapelle-Saint-Aubin le 1er samedi du mois  
Magasins : les 5 Biocoop Fenouil (Le Mans)  
Pour la liste des points de vente, consultez le site internet  
www.huileriesaintjulien.com

**78. La Nature de Lilie**

**Aurélie Gasnier**

*Savonnerie artisanale par saponification à froid. Savons surgars riches en glycérine naturelle, parfumés aux huiles essentielles et enrichis de plantes, lait végétal, argiles et macérats.*

**72160 Tuffé**  
tél. 06 61 28 98 71  
lanaturedelilie@gmail.com  
produits et vente sur www.la-nature-de-lilie.com  
Facebook @savonnerie.lanaturedelilie  
Instagram @la\_nature\_de\_lilie

Marchés : La-Ferté-Bernard le 1er vendredi de chaque mois de 9h30 à 19h00 - Jacobins (Le Mans) le 2ème dimanche de chaque mois de 9h00 à 13h00 - Lombron le 3ème vendredi de chaque mois de 17h00 à 19h00  
Retrouvez sur le site internet les magasins où sont en ventes les savons  
Livraison : AMAP Crosnière - AMAPP Vivoin - AMAP Madeleine (Le Mans) - AMAP Lombron



## Pays d'Alençon

- 36. Mège Malte - 72600 Mamers (boissons)
- 73. Les Champs de Blé - 72600 Louvigny (pains)

## Pays de la Haute Sarthe

- 14. Guillaume Desprès - 72170 Moitron (fruits et légumes)
- 35. Ferme Brasserie Blossier - 72170 Ségrie (boissons)
- 38. Roland Denos - 72130 Assé-le-Boisne (boissons)
- 44. La Ferme des Brebis Allais - St-Aubin-de-Locquenay (produits laitiers)
- 49. La Chèvrerie Galactique - 72170 Ségrie (produits laitiers et viandes)
- 52. GAEC de la Pie - 72140 Rouez-en-Champagne (produits laitiers)
- 59. La Ferme de la Rousselière - 72130 Saint-Léonard-des-Bois (viandes)
- 63. Cécile et Alain Lelièvre - 72170 Maresché (viandes)
- 70. La Ferme de la Villière - 72140 Le Grez (viandes et autres produits)
- 71. Terre d'En Vie - 72130 Louvigny (viandes et pains)
- 77. L'Huilierie Saint-Julien - 72240 Neuvy-en-Champagne (autres produits)
- 22. Les Jardins de Nicolas - 72240 Neuvillalais (fruits et légumes)
- 27. Les Jardins de Souvré - 72240 Bernay Neuvy en Champagne (légumes)
- 19. Marie SIDIBÉ - 72110 Saint Aignan (légumes)
- 29. Le Jardin de la Faverie - 72140 Parennes (légumes)

## Pays de la Vallée de la Sarthe

- 4. Fan de Carottes - 72300 Souvigné-sur-Sarthe (fruits et légumes)
- 9. Christophe Pohu - 72700 Spay (fruits et légumes et autres produits)
- 16. La Ferme du petit Bois - 72300 Vion (fruits et légumes et viandes)
- 50. La Chèvrerie du Chêne Beunard - 72210 Voires-lès-le-Mans (produits laitiers)
- 53. Bio Avenir - 72700 Spay (produits laitiers et viandes)
- 61. Didier Brault - 72430 Noyen-sur-Sarthe (viandes)
- 24. Les Champs du Verdet - 72300 Parc-sur-Sarthe (fruits et légumes)
- 15. Ferme du Petit Beury - 72430 Chantenay Villiedieu (fruits et légumes)
- 61. Didier Brault - 72430 Noyen sur Sarthe (viandes)

## Pays du Mans

- 3. Jean-Marc Coulon - 72220 Laigné-en-Belin (fruits et légumes)
- 13. Les Jardins de Vaujoubert - 72700 Rouillon (fruits et légumes)
- 17. Le Jardin de la Corne - 72290 Ballon-Saint-Mars (fruits et légumes)
- 21. La Ferme de la Muzerie - 72290 Souigné-sous-le-Ballon (fruits et légumes)
- 37. Ferme-Atelier du bas Palluau - 72650 La-Chapelle-Saint-Aubin (boissons et pains)
- 39. Le Domaine de la Mare - 72190 Sargé-lès-le-Mans (boissons)
- 68. La Ferme de la Fontaine du Feu - 72550 Chauffour-Notre-Dame (viandes et autres produits)
- 76. La Ferme de la Métairie - 72100 Le Mans (autres produits)

## 80. La Distillerie du Sonneur - 72000 Le Mans (boissons)

## Pays du Perche Sarthois

- 1. La Ferme de la Grande Rivière - 72440 Saint-Michel-de-Chavaignes (fruits et légumes)
- 2. La Ferme du Hanneton - 72450 Lombron (fruits et légumes)
- 5. Le Grillon - 72110 Saint-Célerin (fruits et légumes)
- 7. Les Champs Verts - 72160 Connerré (fruits et légumes)
- 30. Les Vergers du Père Ernest - 72390 Dollon (boissons)
- 40. Le Chêne - 72400 Cormes (boissons)
- 45. Le p'tit chèvre Sarthois - 72460 Saint-Corneille (produits laitiers)
- 51. Les Jersiaises - 72320 Berfay (produits laitiers et viandes)
- 58. L'Argencière - 72400 La-Chapelle-du-Bois (viandes)
- 54. La Ferme d'Héliacynthe - 72320 Courgenard (viandes et produits laitiers)
- 66. La Chevalerie - 72120 Montaillé (viandes)
- 67. La Ferme de La Fourche - 72440 Maisonnelles (viandes)
- 72. Chantenay - 72400 Cherreau (pains)
- 78. La Nature de Lilie - 72160 Tuffé (autres produits)
- 32. Brasserie Saint Mars la Brière - 72470 Saint Mars la Brière (boissons)
- 25. Fâne de légume - 72110 Bonnetable (légumes)

## Pays Vallée du Loir

- 6. L'Aunay Lubin - 72800 Savigné-sous-le-Lude (fruits et légumes)
- 8. La Ferme des Bleuets - 72500 Vaas (fruits et légumes)
- 10. Sylvie Chevalier - 72500 Montabon (fruits et légumes et boissons)
- 11. Sandra Vallon - 72340 Ruillé-sur-Loir (fruits et légumes)
- 79. Les Jardins de la Noiraie - 72800 Savigné-sous-le-Lude (fruits et légumes)
- 20. Le Jardin du Clos Vert - 72200 Crosnières (fruits et légumes)
- 31. Les Maisons Rouges - 72340 Ruillé-sur-Loir (boissons)
- 33. Le Domaine de Bellivière - 72340 L'homme (boissons)
- 34. Le Domaine de la Roche Bleue - 72340 Marçon (boissons)
- 41. Les Vignes de l'Angevin - 72340 Chahaignes (boissons)
- 46. Le Pis qui Chante - 72150 Villaines-sous-Lucé (produits laitiers et viandes)
- 47. Fromagerie les 2 Èves - 72800 Savigné-sous-le-Lude (produits laitiers)
- 60. La Ferme à l'Ancienne - 72800 Dissé-sous-le-Lude (viandes)
- 62. Magalie et Pascal Panvert - 72500 Vaas (viandes)
- 65. Les Saveurs de Bourdigal - 72150 Monreuil-le-Henri (viandes)
- 26. L'Étendue Bio - 72330 Yvré-le-Polin (légumes)
- 55. La Ferme du Frêne - 72800 Le Lude (légumes et produits laitiers)
- 75. Le Moulin de la Dême - 72340 Marçon (pains,...)
- 28. Les Délices de Saint-Sulpice - 72150 Villaines sous Lucé (fruits)
- 56. GAEC des Grandes Morcines - 72150 Le Grand Lucé (viandes)
- 57. Gaec de la vallée de Flée - 72500 Flée (fromages)
- 43. La Ferme du Cochon Zébré - 72340 Marçon (boissons)
- 64. La ferme de Vaulumier - 72500 Thoiré-sur-Dinan (viandes)

## Indre-et-Loire

- 18. Les Deux-Saints - 37370 St-aubin-le-Dépeint (fruits et légumes, viandes et boissons)

## Distribio - Biomonde

Produits frais, fruits et légumes, pains, surgelés, épicerie, produits sans gluten, cosmétique, compléments alimentaire, conseils en naturopathie, en alimentation personnalisés.

41 place d'Alger - 72000 Le Mans  
tél. 02 43 87 77 03  
riezbio@gmail.com

Lundi : 15h00-19h00  
Mardi au Vendredi : 9h-13h et 14h30-19h  
Samedi : 9h-13h et 14h30-18h30

## Biocoop Alterre-Native

Magasin d'alimentation biologique et écoproduits : fruits et légumes frais, pain, vrac, épicerie, liquide, hygiène, cosmétique et compléments alimentaire.

4 allée des Futreaux - ZAC de la Monnerie (route du Mans) - 72200 La Flèche  
tél. 02 43 45 80 12  
contact@alterre-native.fr  
www.alterre-native.fr

Du lundi au jeudi : 9h30-13h et 14h-19h  
Vendredi et samedi : 9h30 - 19h

## Biocoop La Martinière

### Cécile et Laurent Rocher

Magasin d'alimentation biologique et écoproduits.

Zone de la Martinière - route du Mans - 72300 Sablé-sur-Sarthe  
tél. 02 43 62 95 22  
biocoopsable@gmail.com  
www.sable.biocoop.net

Du mardi au vendredi de 9h30 à 13h et de 15h à 19h  
Le samedi de 9h30 à 19h00 non-stop

## Biocoop Les Iris

Magasin d'alimentation biologique et écoproduits : fruits et légumes, fromages à la coupe et produits frais, pain, épicerie au détail, produits d'hygiène, cosmétiques, compléments alimentaires, produits de nettoyage.

4 rue Denfert Rochereau - 72400 La-Ferté-Bernard  
tél. 02 43 60 13 16

Lundi de 9h à 13h et de 15h à 19h  
Mardi, mercredi et jeudi de 9h30 à 13h et de 15h à 19h  
Vendredi en continu de 9h30 à 19h  
Samedi de 9h30 à 13h et de 14h à 19h

## Biocoop Le Fenouil

Distributeur de produits alimentaires biologiques et écoproduits.

### Biocoop Le Fenouil Sargé

ZAC de la Pointe - 72190 Sargé-lès-le-Mans  
Bus 22 (arrêt Bonnetable)  
tél. 02 43 81 87 71  
info@lefenouil-biocoop.fr  
www.lefenouil-biocoop.fr

Du lundi au samedi de 9h à 19h  
Boucherie du mardi au samedi de 9h à 13h30 et de 14h30 à 19h  
Poissonnerie du mardi au jeudi de 9h à 13h et de 15h à 19h, vendredi et samedi de 9h à 19h  
Possibilité de faire vos courses en ligne et de les récupérer en magasin sur www.bio.coop

### Le Fenouil Biocoop Antarès

Giratoire de César, 72000 Le Mans  
tél. 02 43 78 93 82  
sud@lefenouil.fr  
www.lefenouil-biocoop.fr

Du lundi au samedi de 9h à 19h  
Boucherie du mardi au jeudi : de 9h30 à 12h30 & de 15h30 à 19h  
Vendredi et samedi : de 9h à 13h & de 15h à 19h

### Le Fenouil Biocoop Université

22 bd Louis le Prince Ringuet - 72000 Le Mans  
Terminus tram Université - Bus 18 (arrêt Université)  
tél. 02 43 88 36 70  
universite@lefenouil-biocoop.fr  
www.lefenouil-biocoop.fr

Du lundi au samedi de 9h à 19h

### Le Fenouil Biocoop République

1 bis rue Gambetta - 72000 Le Mans  
tél. 02 85 29 15 80  
republique@lefenouil-biocoop.fr  
www.lefenouil-biocoop.fr

Du lundi au samedi de 9h30 à 19h30  
Restauration à emporter à partir de 12h et sur commande jusqu'à 14h. Terrasse intérieure non couverte.

### Le Fenouil Biocoop Atlantides

4-6 av d'Haouza - 72100 Le Mans  
Arrêt tram Atlantides-Sablons  
tél. 02 85 29 29 69  
atlantides@lefenouil-biocoop.fr  
www.lefenouil-biocoop.fr

Du lundi au samedi de 9h30 à 19h30  
Boucherie du mardi au samedi de 10h30 à 13h & de 14h30 à 19h  
Possibilité de faire vos courses en ligne et de les récupérer en magasin sur www.bio.coop



## AMAP (Association pour le Maintien d'une Agriculture Paysanne)

Vous souhaitez créer une AMAP ? Contactez le GAB72

agcs72@orange.fr  
tél. 02 43 33 34 03 - 06 87 35 14 45

Distribution le vendredi de 17h30 à 19h à la ferme - "Le Rocher"

### AMAP Sud Sarthe

#### AMAP Le Clos Vert

Retrait des paniers : à la ferme à Crosmières ou 31 rue St Blaise à Sablé-sur-Sarthe  
contact@amapleclovert.org  
www.amapleclovert.org  
tél. 02 43 45 15 64

Distribution : à Crosmières les jeudis de 18h30 à 19h30 et à Sablé-sur-Sarthe les jeudis de 18h00 à 19h00

#### AMAP de Montsureau, Vaas et de Château-du-Loir

Montsureau - Vaas et Château-du-Loir  
amap.montsureau@gmail.com  
Florent Chauveau : 02 43 79 21 03

Distribution : à Vaas les vendredis de 15h à 20h et les samedis de 9h à 15h  
Dépôt à Château-du-Loir les vendredis (au magasin bio Nathurétic) dès 16h  
Dépôt chez la fleuriste de Mayet (Passion Fleurs) les mardis dès 16h00

#### AMAP des îles

Les îles du Milieu - Fillé-sur-Sarthe  
therese.gouet@nordnet.fr  
Marie Sidibé : 06 09 07 91 02 - 02 43 87 15 03  
Thérèse Gouet : 06 37 02 33 50

Distribution : 1 jeudi tous les 15 jours de 18h à 19h30 sur les îles du Milieu

#### AMAP du Beury

Le Petit Beury - place du 8 mai - Téloché  
joel.le-chevalier@laposte.net  
www.amapdubeury.fr  
Florent Rouillard : 06 58 08 56 35  
Jël Le Chevalier (Président) 06 71 42 92 22  
Distribution : les vendredis de 18h à 19h30

#### AMAP du Lude

Maison des Association - Le Lude  
amapdulude@gmail.com  
tél. 07 69 78 51 96

Distribution le mardi de 18h30 à 19h30

### AMAP Est Sarthe

#### AMAP de Lombron

Ferme du hanneton - Lombron  
laurent.hamelain@gmail.com  
tél. 06 89 25 43 47  
amap.ferme.hanneton@gmail.com  
www.la-ferme-du-hanneton.net

Distribution : à la ferme les vendredis de 17h à 18h30

#### AMAP de Saint-Maixent

Garage en face de la salle des fêtes de Saint-Maixent  
anne.chaudoit72@wanadoo.fr  
http://iagr.free.fr  
Distribution : les vendredis de 18h30 à 19h30

#### AMAP de la Grande Rivière

La Grande rivière - St-Michel-de-Chavaignes  
http://iagr.free.fr  
amap.lagranderiviere@laposte.net  
www.amap.lagranderiviere.over-blog.org  
Distribution les vendredis de 18h30 à 19h30

#### Am'Happy Sillé

Cité scolaire Paul Scarron - Sillé le Guillaume  
amhappy.sille@gmail.com  
Anne Bouvier: 06 38 43 47 74

06 46 49 83 71

Distribution le vendredi de 17h15 à 18h15

#### AMAP Saint-Calais

7 rue du Four - Saint-Calais  
http://iagr.free.fr  
Facebook @ amapsaintcalais  
tél. 02 43 35 66 43

Distribution les samedis de 10h30 à 11h30

## MARCHÉS ET POINTS DE VENTE DE PRODUCTEURS \*

\* Chacun de ces points de vente regroupe plusieurs producteurs et accueille au minimum un producteur bio, ceci n'indique en rien la certification bio de l'ensemble des exposants.

### Agglomération du Mans

Les Jacobins : mercredi, vendredi et dimanche matin

Pâtis St-Lazare : samedi matin

Cité des Pins : samedi matin

Pontlieue : mercredi et dimanche matin

Les Maillets : mardi matin

### Ailleurs en Sarthe

La Ferté Bernard : Marché Fermier couvert  
vendredi de 9h à 13h30 - 14h30 à 18h

Lombron : Marché de producteurs et artisans  
Vendredi de 17h à 19h

Joué l'Abbé : De la Terre à L'Assiette 72

Vendredi après-midi et samedi matin

Loir-en-Vallée : Magasin de producteurs à  
l'épicerie du bourg, tous les vendredis de 16h à 19h30



## ASSOCIATIONS

### Association les Bio Jardiniers 72

Association des jardiniers biologiques de la Sarthe.  
Information et communication sur le jardinage bio et la conservation des variétés anciennes.  
Pour les adhérents : achats groupés, échanges de plants et de savoir-faire, formations

Espace Pierre Perret - rue Averroès - Le Mans

Réunion tous les 1<sup>er</sup> mardis du mois à 20h.

Sauf en juillet, août, décembre et janvier.

### Le Triporteur Urbain

Le Triporteur Urbain de La Boite à Déjeuner est l'unique Food Truck Biologique Certifié de la Sarthe, OÙ gourmandise rime avec santé !  
Un retour vers la nature oubliée, une cuisine saine et savoureuse.

Composés de produits bruts hautement nutritionnels pour une Alimentation journalière saine, équilibrée, 100% Dynamic.

Déjeunons bien !!! Bien déjeuner c'est plus que bon.

72000 LeMans

www.laboiteadejeuner.info

Facebook @ laboiteadejeuner

Instagram @ laboiteadejeuner

tél. 02 43 14 95 65

### Apap de Surfons

13 rue de la Mairie 72370 Surfons  
www.localbio/surfons  
Nicolette Dumont : 06 88 93 41 67

Distribution les jeudis soir de 18h30 à 19h



### Ailleurs en Sarthe

Alençon : jeudi matin

Château-du-Loir : samedi matin de juillet à septembre

Fresnay-sur-Sarthe : samedi matin

Jupilles : dimanche matin

La Chapelle-St-Aubin : samedi matin

La Flèche : mercredi matin

Lombron : vendredi soir

Malicorne : vendredi matin

Mamers : samedi matin

Montfort-le-Gesnois : samedi matin

Nogent-le-Rotrou : samedi matin, magasin de producteurs Le Chardon mardi et vendredi

Noyen-sur-Sarthe : samedi matin

Sablé-sur-Sarthe : lundi matin

Saint-Mars-la-Brière : dimanche matin

Sillé-le-Guillaume : mercredi matin

### Infovie-bio

Association de consommateurs de produits issus de l'Agriculture Biologique.

Information des adhérents sur les problèmes actuels d'alimentation, d'hygiène, d'environnement et de santé.  
Organisation de diverses animations et conférences sur

l'alimentation, l'agrobiologie et le commerce équitable.

123 av Bollée, bât 3 - Le Mans

Sl.herbe@wanadoo.fr

tél. 02 43 21 36 33

## RESTAURANTS ET FOODTRUCKS



### La Boite à Déjeuner

Resto Urbain & Nutrition Dynamique Biologique

Rendre possible l'alimentation journalière, saine, équilibrée, local, régionale de saison, pêche durable, valeur nutritionnelle de qualité, cuisiné sainement, fait maison à partir de produits bruts.

www.laboiteadejeuner.info

Facebook @ laboiteadejeuner

Instagram @ laboiteadejeuner

Service en continu de 10h00 à 16h00 sur place ou à emporter.

## 1 Pour une transition écologique de notre société

Nous voulons :

Promouvoir une approche systémique des fermes et une agriculture globale dans laquelle l'Homme et l'Animal vivent en harmonie avec la Nature

- ◆ Pratiquer une agriculture sans pesticide de synthèse et économes en intrants naturels.
- ◆ Fournir à tous des aliments sains, de haute qualité gustative et nutritionnelle en adaptant les productions aux conditions de sol, de climat et de saisonnalité.
- ◆ Préserver, renouveler ou accroître le patrimoine environnemental : humus, eau, biodiversité animale et végétale, naturelle et cultivée, paysages (haies, arbres, prairies, zones humides...), biosphère.
- ◆ Être économes en ressources naturelles (énergies fossiles, eau) en emballage et en déchets, sur nos fermes et tout au long de la filière.
- ◆ Innover pour améliorer constamment nos pratiques, en favorisant les transferts de savoir-faire, la recherche et l'expérimentation.

## 2 Pour une économie équitable dans les territoires

Nous voulons :

Construire des filières innovantes, territorialisées, durables et équitables

- ◆ Structurer des filières basées sur la coopération, la transparence et l'équité
- ◆ Assurer la complémentarité entre productions animales et végétales sur les territoires (autonomie alimentaire des élevages, compost).
- ◆ Relocaliser l'approvisionnement et les circuits de distribution.

Bâtir des outils adaptés

- ◆ Développer des filières et des outils de transformation adaptés aux spécificités produits bio (diversité, volumes, variétés non standardisées).
- ◆ Construire des projets agricoles territoriaux avec les collectivités locales.
- ◆ Défendre la diversité des circuits de commercialisation et favoriser le développement d'organisations collectives de producteur-rice-s bio.
- ◆ Accueillir et accompagner les nouveaux acteurs qui s'engagent dans les valeurs et le projet du mouvement bio.

## 3 Pour une société plus humaine et plus juste

Nous voulons :

Agir pour l'égalité entre les personnes et entre les territoires

- ◆ Préserver les terres agricoles et veiller à la transmission des fermes bio en favorisant la solidarité, le partage et l'entraide.
- ◆ Assurer l'accessibilité des produits bio partout et pour toute-s,
- ◆ Recréer du lien entre villes et campagnes, entre producteur-rice-s et consommateur-trice-s,
- ◆ Créer des emplois et assurer des conditions de travail et de rémunération justes et épanouissantes pour les producteur-rice-s et les salarié-e-s agricoles.

Réorienter les politiques agricoles vers l'intérêt général

- ◆ Contribuer à mettre en place des politiques agricoles au service de l'ensemble de la société, de l'échelon local à l'échelon européen.
- ◆ Mettre au cœur de leur définition les principes de souveraineté alimentaire et de développement durable.



Le texte intégral de notre Charte est téléchargeable sur le site [fnab.org](http://fnab.org)

# L'AUTRE Bio PRINTEMPS

Programme 2020

**REPORTÉ  
PARTIELLEMENT  
L'AUTRE  
BIO**

En  
**SARTHE**  
événements  
reportés en  
août sept

Des idées  
de fermes,  
entreprises,  
et magasins à  
découvrir



Programme sur [www.interbio-paysdelaloire.fr](http://www.interbio-paysdelaloire.fr)

 [interbio.paysdelaloire](https://www.facebook.com/interbio.paysdelaloire)  [@interbioPdL](https://twitter.com/interbioPdL)





## Le GAB en Sarthe

Créé en 1994 par des agriculteurs bio, le GAB72 se mobilise pour :

- La reconnaissance
- Le développement
- La promotion de l'agriculture biologique

Le GAB72 répond aux attentes des agriculteurs, des collectivités, des établissements scolaires, des particuliers, des associations...

### SES MISSIONS

#### Reconnaissance

Le GAB72 contribue à différentes actions de défense des agriculteurs biologiques et du cahier des charges AB (FCO, OGM, approvisionnement en fourrage...)

#### Pédagogie

- Animations pédagogiques adaptées à différents niveaux scolaires (thèmes possibles : agriculture, alimentation, environnement, déchets...)
- Outils d'information sur l'agriculture biologique (documents, expositions...)
- Opérations de communication vers le grand public (Printemps Bio, portes ouvertes, animations...)

#### Développement

- Accompagnement des agriculteurs bio dans leur parcours technique et soutien des filières bio (formations, groupes d'échanges...)
- Accompagnement des agriculteurs en phase de conversion ou d'installation (démarches à suivre, aides possibles, débouchés...)
- Accompagnement des collectivités dans l'intégration de produits bio locaux en restauration collective, information, méthodologie, approvisionnement...)

# GAB 72

Groupement des Agriculteurs Biologique  
de la Sarthe

#### Maison des Paysans

12 avenue Georges Auric - 72000 Le Mans

Tél. 02 43 28 00 22

[contact@gab72.org](mailto:contact@gab72.org)

[www.gab72.org](http://www.gab72.org)



Avec le soutien financier du département de la Sarthe et des Pays de la Loire